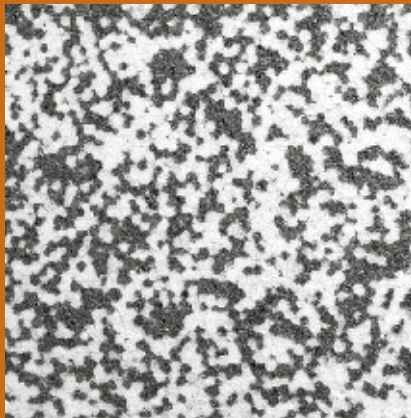


# Fassaden dämmen lohnt sich!

Der Ratgeber für Hausbesitzer





Vor über 100 Jahren gründete Malermeister Friedrich Luce im Jahre 1908 unseren Betrieb. Seit 1972 wird die Firma von Malermeister Gerhard Luce in der dritten Generation geführt. Unser umfangreiches Angebot bietet für jeden Kundenauftrag das richtige Know-how. Neben effektiven Wärmedämmmaßnahmen bieten wir sämtliche Maler- und Tapezierarbeiten, Spachtel-, Wisch- und Lasurtechniken, die Verlegung von PVC- und textilen Bodenbelägen, Gerüstbau, die Gestaltung von Fassaden, Sand- und Kugelstrahlarbeiten sowie vielfältige Bodenbeschichtungen.

## Über 100 Jahre Erfahrung und Tradition.

### Kontaktdaten

Maler Luce GmbH  
Sauerlandstraße 5  
34431 Marsberg-Bredelar  
Telefon: 0 29 91/62 05  
Telefax: 0 29 91/17 80  
Mail: [info@malerluce.de](mailto:info@malerluce.de)  
[www.malerluce.de](http://www.malerluce.de)

Ihr persönlicher  
Ansprechpartner:

**Gerhard Luce**  
Maler- und Lackierer-Meister

### Sie möchten Energie sparen – wir helfen Ihnen!

Der größte Anteil des Energieverbrauchs im Haushalt stellt das Beheizen von Wohnräumen dar. Die Hälfte der Wärme verschwindet durch ungedämmte Wände. Dies ist einerseits teuer, schadet aber auch unserer Umwelt. Senken Sie mit der Anbringung eines Wärmedämmverbundsystems Ihren Energieverbrauch um bis zu 50% und schützen Sie durch die Reduktion des CO<sub>2</sub>-Ausstoßes noch zusätzlich unsere Umwelt.

Seit 2008 erstellen wir auch Wärmebedarfsberechnungen, führen Energieberatungen durch und stellen Energieausweise aus.

### Planung per EDV-Simulation

Sehen Sie bereits vor Beginn der Sanierungsarbeiten Ihr individuelles Ergebnis auf dem Bildschirm. Bei uns erhalten Sie aussagekräftige Bilder, wie Ihr Haus nach der Umsetzung aussehen kann. Bereits im Zuge der Planung erstellen wir Ihnen eine EDV-Simulation womit Sie einen fotorealistischen Eindruck Ihrer neuen Fassade erhalten.



### Der besondere Service

Erleben Sie unseren Service der besonderen Art! Wir renovieren Ihre Wohnung oder Fassade, während Sie Ihren Urlaub genießen oder auf Geschäftsreise sind. Als Opti-Maler-Partner haben wir uns dieser etwas außergewöhnlichen und ganz persönlichen Leistung für Sie verschrieben. Die Beratung bei Ihnen Zuhause oder im Büro steht am Anfang der „gemeinsamen“ Renovierung. Wir arbeiten dann, wenn es Ihnen passt: auf Wunsch auch samstags, sonntags oder nachts. Benötigen Sie weitere Handwerker? Mit unserem „Hand-in-Hand-Service“ übernehmen wir gerne auch die Organisation und Koordination – und das Alles bei Kleinstaufträgen oder bei Komplettanierungen.



*Zufriedene Kunden sind unsere beste Empfehlung. Beispiele aus unserer Tätigkeit.*

Gehen Sie bei der Fassadendämmung kein Risiko ein. Mit geprüften Caparol-Qualitätsprodukten und geschulten TopDämm-Partnern für die Montage haben Sie die Gewähr für höchste Sicherheit.

## Mit TopDämm Qualität erleben



### Bauen Sie auf Erfahrung

Der Markenhersteller Caparol bietet ein komplettes Programm von bewährten Qualitätsprodukten für die Fassadendämmung. Die Komponenten für TopDämm sind optimal aufeinander abgestimmt, geprüft und zugelassen. Sie erfüllen höchste Ansprüche und sorgen über Jahre hinaus für ungetrübte Freude an Ihrem Haus.

### Auf TopDämm-Partner ist Verlaß

Fassadendämmung ist eine Sache für Fachleute. Geschult und qualifiziert für die Montage von Caparol-WDVS sind die TopDämm-Partner ausgewählte Handwerksbetriebe in Ihrer Nachbarschaft. Bei ihnen erhalten Sie eine fundierte, umfassende Beratung, die Objektanalyse, die Detailplanung, und bei Ihrer persönlichen Gestaltung steht man Ihnen mit Rat und Tat zur Seite.



### Beste WDVS-Qualität von Caparol:

Ausgehend von Ihrem Eigenheim erstellen wir auf Wunsch attraktive Gestaltungsvarianten, fachgerecht vom TopDämm-Partner installiert.

Es lohnt sich für Sie, wenn Sie sich jetzt ein paar Minuten Zeit nehmen, um sich mit Fassadendämmung zu befassen. Nicht nur, weil Sie dadurch viel Geld sparen können, sondern auch, weil es Ihnen hilft, sich die Freude an Ihrem Haus lange zu erhalten.

# Heizenergie sparen: Wi

## Heizkosten steigen weiter

Die Vorräte an Öl und Gas sind begrenzt, gleichzeitig steigt die weltweite Nachfrage nach diesen Rohstoffen. Das bedeutet: Die ohnehin schon hohen Energiekosten werden auch in Zukunft weiter ansteigen. Ein verantwortungsvoller Umgang mit Energie ist auch aus umweltpolitischen Gründen notwendiger denn je, da das bei der Verbrennung fossiler Energieträger entstehende CO<sub>2</sub> (Kohlendioxid) die Erderwärmung und damit den Klimawandel begünstigt.

## Daten, Fakten, Hintergründe

Die Energiepreise haben sich in den vergangenen zehn Jahren nahezu verdoppelt.

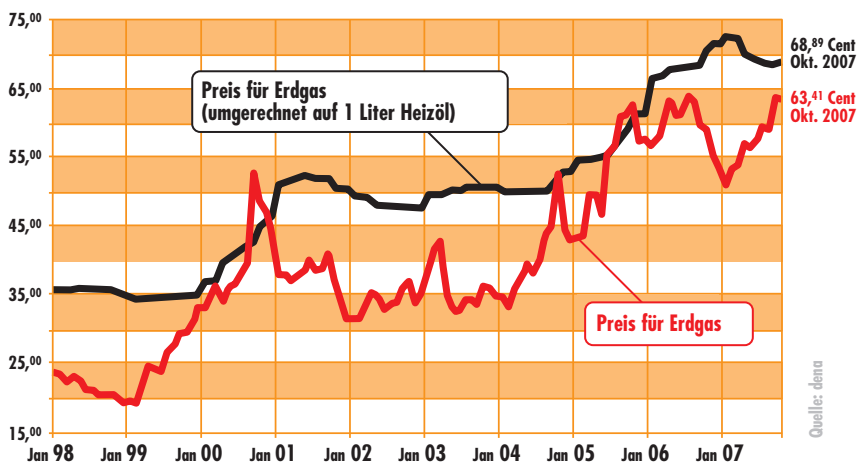
Ca. 76 % der Energie, die ein Privathaushalt verbraucht, wird für die Heizung aufgewendet.

Ein top-gedämmtes Haus benötigt bis zu 50 % weniger Heizenergie.

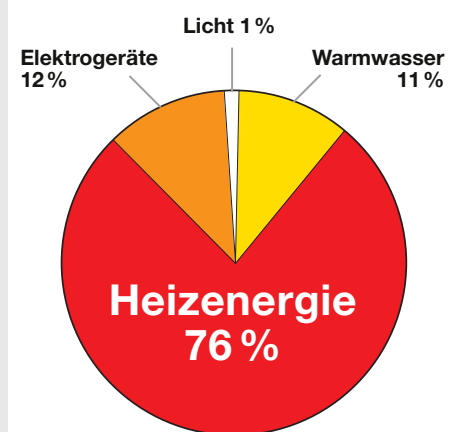
Rund ein Drittel des deutschen End-Energieverbrauchs entfällt auf die Raumheizung.

Daraus resultieren über eine Milliarde Tonnen an CO<sub>2</sub>-Emissionen.

Wenn also Energiekosten eingespart werden sollen, ist ein **Wärmedämm-Verbundsystem** unerlässlich. Das WDVS kann im Verbund mit anderen Maßnahmen wie Dach- und Deckendämmung ein Gebäude zu einem Niedrigenergiehaus, sogar bis zum Passivhaus im Bestand aufrüsten: Außerordentlicher Wohnkomfort bei nachhaltig geringen Energiekosten.

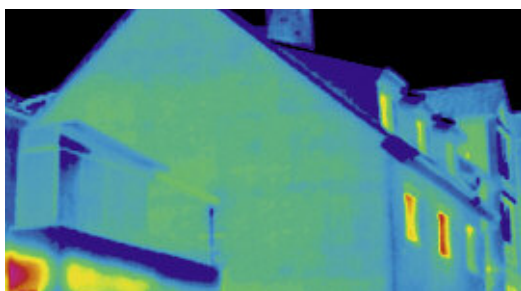


Heizen wird immer teurer – drastischer Anstieg der Preise für Erdgas und Heizöl.



Energieverbrauch privater Haushalte.

Die Thermographie macht Wärmeverluste sichtbar. Die rotglühenden Flächen auf dem rechten Bild zeigen den vermeidbaren Energieverlust von jährlich ca. 800 Litern Heizöl. Links das gleiche Haus mit Fassadendämmung.



# ichtig wie noch nie

**EnEV: Effizienz ist gefordert**

Die Energieeinsparverordnung (EnEV) regelt die Anforderungen an den Energieverbrauch von Gebäuden. Wichtig: Auch für Altbauten bestehen Anforderungen an den Wärmeschutz und die Anlagentechnik.

**Effizienz wird gefördert**

Effizienz wird nicht nur verlangt, sondern auch mit öffentlichen Förderungen bezuschußt. Es gibt einige hundert Förderungen für Wärmedämm-Verbundsysteme und Fassadensanierungen durch die Länder und auf kommunaler Ebene. Aktuelle Informationen zu allen Förderungen erhalten Sie im Internet unter [www.daemmoffensive.de](http://www.daemmoffensive.de)

**Der Energieausweis: Belegte Effizienz**

Mit der EnEV 2007 wurde der Energieausweis auch für Bestandsgebäude eingeführt. Wird ein Gebäude oder eine Wohnung verkauft oder vermietet, muß der Ausweis als Dokument der Energieeffizienz zur Verfügung stehen. Das gilt, gegliedert nach bestimmten Übergangsfristen, für Wohngebäude jeden Alters und jeder Größe.

Seit 1. Juli 2008 ist er bei Nutzerwechseln für Wohngebäude bis Baujahr 1965 Pflicht.

Der Ausweis ermöglicht einem potentiellen Käufer oder Mieter, das Objekt hinsichtlich der Energieeffizienz zu beurteilen. Fakt ist: Der Energiebedarf wird mehr und mehr den Wert einer Immobilie mitbestimmen.

## ENERGIEAUSWEIS für Wohngebäude

gemäß den §§ 16 ff. Energieeinsparverordnung (EnEV)

---

**Berechneter Energiebedarf des Gebäudes** 2

### Energiebedarf

CO<sub>2</sub>-Emissionen<sup>1)</sup> 50,4 [kg/(m<sup>2</sup>·a)]

↓ **Endenergiebedarf**  
↑ **Primärenergiebedarf "Gesamtenergieeffizienz"**

### Nachweis der Einhaltung des § 3 oder § 9 Abs. 1 EnEV<sup>2)</sup>

Primärenergiebedarf		Energetische Qualität der Gebäudehülle	
Gebäude Ist-Wert	179,4 kWh/(m <sup>2</sup> ·a)	Gebäude Ist-Wert H'	0,83 W/(m <sup>2</sup> ·K)
EnEV-Anforderungswert	142,8 kWh/(m <sup>2</sup> ·a)	EnEV-Anforderungswert H'	0,79 W/(m <sup>2</sup> ·K)

### Endenergiebedarf

Energieträger	Jährlicher Endenergiebedarf in kWh/(m <sup>2</sup> ·a) für			Gesamt in kWh/(m <sup>2</sup> ·a)
	Heizung	Warmwasser	Hilfsgeräte <sup>3)</sup>	
Heizöl	118,0	34,0	0,0	152,0
Strom	0,0	0,0	4,5	4,5

### Sonstige Angaben

**Einsetzbarkeit alternativer Energieversorgungssysteme**

nach § 5 EnEV vor Baubeginn geprüft

**Alternative Energieversorgungssysteme werden genutzt für:**

Heizung  Warmwasser

Lüftung  Kühlung

**Lüftungskonzept**

Die Lüftung erfolgt durch:

Fensterlüftung  Schachtlüftung

Lüftungsanlage ohne Wärmerückgewinnung

Lüftungsanlage mit Wärmerückgewinnung

### Vergleichswerte Endenergiebedarf

### Erläuterungen zum Berechnungsverfahren

Das verwendete Berechnungsverfahren ist durch die Energieeinsparverordnung vorgegeben. Insbesondere wegen standardisierter Randbedingungen erlauben die angegebenen Werte keine Rückschlüsse auf den tatsächlichen Energieverbrauch. Die ausgewiesenen Bedarfswerte sind spezifische Werte nach der EnEV pro Quadratmeter Gebäudenutzfläche [A<sub>0</sub>].

1) Freiwillige Angabe. 2) nur in den Fällen des Neubaus und der Modernisierung auszufüllen. 3) ggf. wärmetechnisch Kälteerzeugung. 4) EPH – Einfamilienhaus, MFH – Mehrfamilienhaus.

Jeder weiß, wieviel Kraftstoff das eigene Auto braucht. Der Energieausweis schafft nun auch Klarheit über die Energieeffizienz einer Immobilie.

Das Dämmen einer bestehenden Fassade mit einem WDVS ist die effizienteste Methode zum Heizenergiesparen und bringt Ihnen viele weitere Vorteile.

# Wärmedämmung: Spar

## Energie und Geld sparen

Bis zu 50 % Heizenergie können Sie durch ein WDVS einsparen – Jahr für Jahr. Doch nicht nur Ihr Geldbeutel hat was davon, sondern auch die Umwelt. Wenn Sie weniger Öl, Gas oder Strom benötigen, um es an kalten Tagen schön warm zu haben, schonen Sie zugleich die Energie-Ressourcen der Erde. Außerdem entstehen weniger umweltbelastende Schadstoffe.

## Schutz und Wertsteigerung

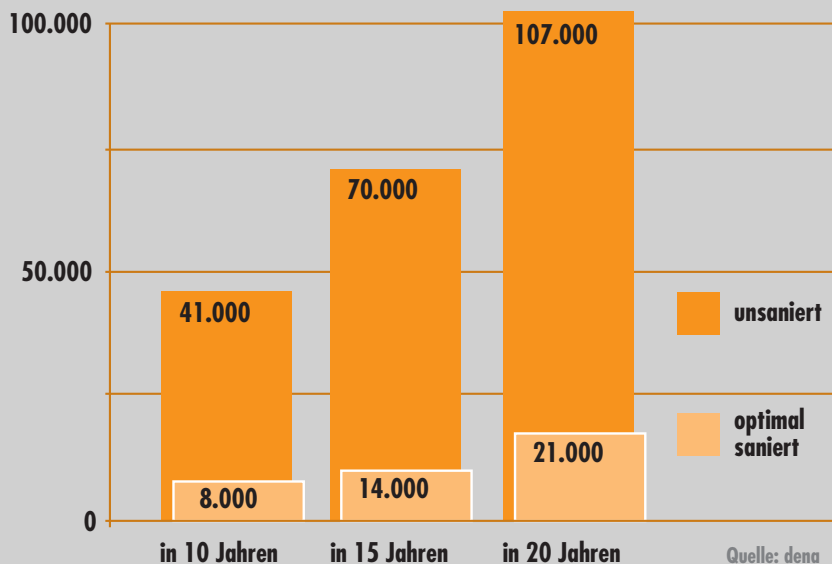
Anders als beispielsweise ein einfacher Anstrich ist ein WDVS ein echter Schutz für die Bausubstanz. Es reduziert die durch Wetter und Jahreszeit bedingten Temperaturschwankungen im Mauerwerk. Außerdem schützt es vor Feuchtigkeit von außen, die in Kombination mit Frost leicht zu Putzrissen und weitergehenden Schäden führen kann. Auch einer möglichen Algen- und Schimmelbildung an den Außenwänden wird so vorgebeugt. Darüber hinaus steigert ein WDVS den Wert Ihres Hauses. Denn Gebäude mit niedrigem Energieverbrauch bieten bessere Miet- oder Kaufchancen.

## Raumklima zum Wohlfühlen

Liegt an kalten Tagen die Temperatur an der Innenseite einer ungedämmten Außenwand nur zwei Grad unter der Raumtemperatur, kann ganz leicht der Eindruck entstehen, daß es zieht. Der Grund: An der Wand kühlt sich die warme Zimmerluft ab und fällt nach unten. Es entsteht eine unangenehme Luftzirkulation. An kalten Zimmerwänden kann sich außerdem Kondenswasser absetzen, was eine Schimmelbildung begünstigt.

Eine gute Fassadendämmung hemmt dieses Phänomen. Sie sorgt dafür, daß auch an Frosttagen die Temperatur an der Innenseite der Wand kaum unter der Raumtemperatur liegt. Das gibt Ihnen ein behagliches Wärmegefühl und sorgt für ein gesünderes Raumklima.

## Heizkosten summiert in



Heizkosteneinsparung in Euro bei optimal sanierten Gebäuden – bis zu 86.000 Euro in 20 Jahren sparen.

# en, Schützen, Wohlfühlen



## Ein WDVS macht Häuser schöner

Mit einer Fassadendämmung werten Sie Ihr Haus optisch auf und machen es attraktiver. Die enorme Bandbreite von Gestaltungsmöglichkeiten erfüllt so gut wie alle Wünsche.

## Wärmedämmung im Sommer

In schlecht gedämmten Häusern kann es im Sommer durch Aufheizen der Fassade unerträglich heiß werden. Vorausgesetzt, daß die Fensterflächen nicht allzugroß sind und über einen Sonnenschutz verfügen, wird dagegen in gut gedämmten Häusern die Hitze der Sonne durch die äußere Dämmschicht abgehalten. Häuser sind daher zu allen Jahreszeiten mit Wärmedämm-Verbundsystemen „richtig angezogen“.

*Top gedämmt und einfach schön: Wärmedämmung für Ihr Zuhause.*



Wie hoch die Kostenersparnis durch ein WDVS genau ist, hängt von vielen Faktoren ab. Eine einfache Beispielrechnung zeigt, daß sich eine Fassadendämmung rasch bezahlt macht.

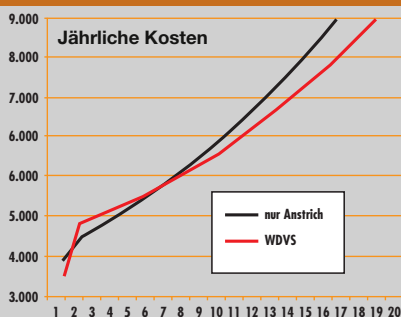
# Gut gedämmt: Das rech

Die Rechnung rechts vergleicht die Kosten einer Fassadenrenovierung mit und ohne Fassadendämmung. Staatliche Förderdarlehen mit ihren aktuell niedrigen Zinsen tragen wesentlich zu dem positiven Ergebnis bei.

Der Energieverbrauch liegt im nicht gedämmten Zustand bei rund 47.000 kWh oder 4.700 Litern Heizöl im Jahr. Durch die Wärmedämmung können rund 13.300 kWh, also rund 1.330 Liter Heizöl, eingespart werden.

Ausgegangen wird von einem durchschnittlichen Energiepreis von 7 Cent/kWh im ersten Jahr und einer Preissteigerung von 6 %. Die Mehrkosten für die Wärmedämmung betragen rund 19.000 €. Die jährliche Belastung ist aufgrund eines günstigen Förderdarlehens der KfW aber moderat.

Durch die Dämmung sind die jährlichen Kosten für Energie und Darlehensrückzahlung bereits nach 7 Jahren geringer als die Belastung bei einem einfachen Neuanstrich der Fassade!



Entwicklung/Gegenüberstellung der jährlichen Kosten für Heizenergie und Kapitallast auf 20 Jahre. Energiepreissteigerung 6%. Zinskonditionen nach KfW (Wohnraum Modernisieren, Standard und Öko Plus). Zinskonditionen nach Ablauf der Zinsbindungsfrist (10a) 5 % eff.

## Mustergebäude, gerechnet nach „Leitfaden Energiebewußte Gebäudeplanung“:

EFH freistehend, Bj. 1958–1968  
kompakte Bauweise, 165 m<sup>2</sup> Wfl.  
2 Vollgeschosse, Dachgeschoß beheizt, Keller unbeheizt  
Heizung: Kessel Bj. 1987–1994, Heizöl, gleitende Betriebsweise

U-Wert Außenwand ohne Dämmung = 1,39

U-Wert Außenwand nach Dämmung = 0,21

Gesamtfläche Außenwand		276 m <sup>2</sup>	
Kosten pro m <sup>2</sup>	nur Anstrich	Neuverputz	WDVS
Gerüst	7	7	7 €
Anstrich inkl. Nebenarbeiten	23	0	0 €
Putz abschlagen	0	15	0 €
Neuverputz inkl. Nebenarbeiten	0	38	0 €
WDVS inkl. Nebenarbeiten	0	0	93 €
Gesamtkosten €/m <sup>2</sup>	30	60	100 €

Energieverbrauch ohne WDVS	47.700 kWh
Energieverbrauch mit WDVS	34.400 kWh
	(Einsparung 28 %)

Energieeinsparung pro Jahr		13.300 kWh	
	nur Anstrich	Neuverputz	WDVS
Gesamtkosten bei 276 m <sup>2</sup> Dämmfläche	8.280	16.560	27.600 €
Mehrkosten des WDVS	19.320	11.040	0 €
Energiekosteneinsparung jährlich			931 €
Energiekostensteigerung jährlich			7 %

**Bereits nach 10 Jahren Energiekosteneinsparung von 13.763,53 €**

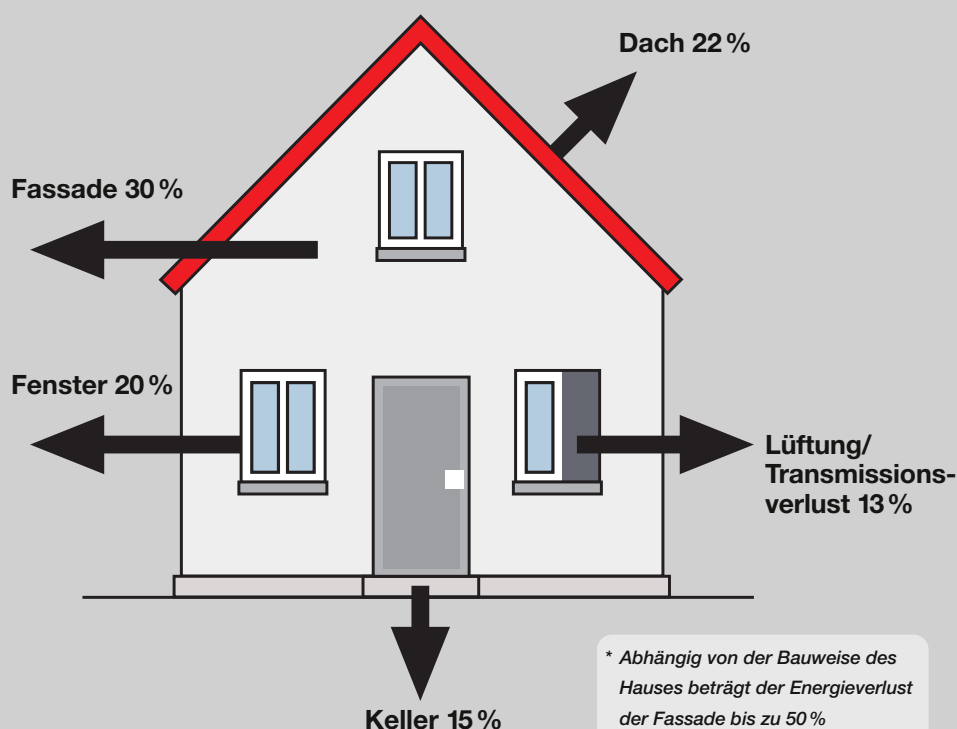
Die zusätzlichen Kosten für die energieeffiziente Modernisierung in Höhe von ca. 40 Euro/m<sup>2</sup> werden durch 1.100 Euro Heizkosteneinsparung pro Jahr finanziert. Im Hausbeispiel erfolgt diese Amortisation bereits nach 7 Jahren (bei gleichbleibenden Energierohstoffkosten).



# net sich für Sie!



## Ca.-Wärmeverluste\* am freistehenden Einfamilienhaus



Nicht an der falschen Stelle sparen. Hochwertige Produkte und eine fachgerechte Montage sind ihr Geld wert. Denn bei unsachgemäßer Ausführung z. B. von Übergängen und Anschlüssen können Wärmebrücken entstehen, an denen Heizwärme entweicht und sich Kondenswasser bilden kann. Entscheiden Sie sich deshalb für geprüfte Qualitätsprodukte und überlassen Sie das Anbringen dem Fachmann – eine Kombination, die Ihnen auf lange Sicht die Freude an Ihrem Heim erhält.



Von der Produktqualität bis zur perfekten Verarbeitung – TopDämm-Partner und Caparol stellen ihre Leistungsfähigkeit tagtäglich unter Beweis.

### Schöpfen Sie alle Energiesparpotentiale aus

Wärme geht Häusern auf verschiedenen Wegen verloren. Ein großes Sparpotential erschließen Sie sich durch die Anbringung eines WDVS, da rund 30 % des gesamten Wärmeverlusts durch ungedämmte Außenwände entstehen können. Die zusätzliche Dämmung von Dach und Keller bringt weitere erhebliche Ersparnispotentiale!

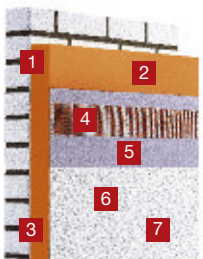


Effizient: Ein Wärmedämm-Verbundsystem spart bares Geld.

TopDämm – das ist Wärmedämmung in Top-Qualität mit herausragenden Leistungsmerkmalen. Ob Wirtschaftlichkeit, Flexibilität oder Gestaltungsmöglichkeiten: TopDämm ist Fassaden-High-Tech „made in Germany“. Und ein ausgereiftes Programm rund um die Dach- und Deckendämmung gibt es obendrein!

# Gut, besser, TopDämm

## Systemübersicht TopDämm



### TopDämm CARBON Einfach unschlagbar



### TopDämm CLEAN Lange sauber



### TopDämm SOLID Mineralisch gut



### TopDämm ECO Natürlich dämmen



Dämmleistung  
Dämmstoff



Gestaltungsmöglichkeiten



Beständigkeit gegen  
Algen und Pilze



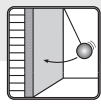
Beständigkeit gegen  
mechanische  
Beanspruchung



Brandschutz



Ökologie



1 Kleber

Klebe- und Armierungsmasse 190

Klebe- und Armierungsmasse 190

Klebe- und Armierungs-  
masse 190

Klebe- und Armierungs-  
masse 850

2 Dämmstoff

Capatect-Dalmatiner-  
Dämmplatte 160

Capatect-Dalmatiner-  
Dämmplatte 160

MW-Fassadendämm-  
platte 149 extra

CS-Fassadendämm-  
platte 800

3 mechanische  
Befestigung

Universaldübel 052

Universaldübel 052

Universaldübel 052

Universaldübel 052

4 Armierung

CarbonSpachtel

ZF-Spachtel 699

Klebe- und Armierungs-  
masse 133 Leicht

Klebe- und Armierungs-  
masse 850

5 Gewebe

Gewebe 650

Gewebe 650

Gewebe 650

Gewebe 650

6 Beschichtung

AmphiSilan-Fassadenputz

AmphiSilan-Fassadenputz

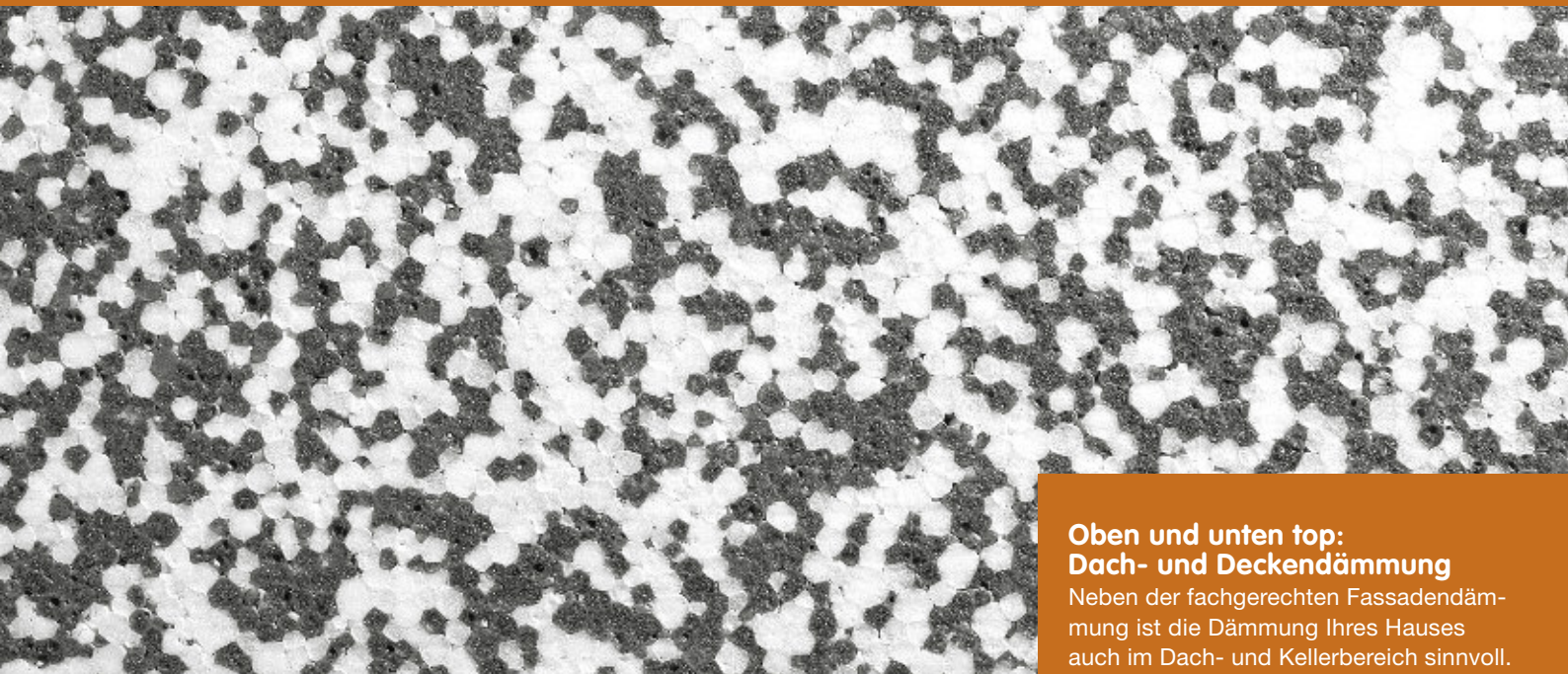
Mineral-Leichtputz

CS-Strukturputz

7 Anstrich

<sup>1</sup> Fassadenfinish 130  
<sup>2</sup> ThermoSan

<sup>1</sup> Fassadenfinish 130  
<sup>2</sup> ThermoSan



## Oben und unten top: Dach- und Deckendämmung

Neben der fachgerechten Fassadendämmung ist die Dämmung Ihres Hauses auch im Dach- und Kellerbereich sinnvoll. Denn fußkalte Wohnungen sollten ebenso der Vergangenheit angehören wie Energieverluste im obersten Stockwerk, wenn die Wärme praktisch ungehindert in nicht bewohnte Speicherräume abfließt.

Für den Kellerbereich stehen dabei verklebbare Dämmplatten mit unterschiedlichen Eigenschaften und Dicken zur Verfügung. Diese Produkte aus dem TopDämm-Programm eignen sich ideal für die Dämmung der Kellerdecke. Der Einsatz dieser Dämmplatten ist eine kostengünstige Variante, die immer erste Wahl ist, wenn der Keller unbeheizt und nicht bewohnt werden soll. Ansonsten ist eine Dämmung von Boden und der Kelleraußenwände notwendig.

Auch im Dachbereich gibt es eine ebenso effiziente wie preiswerte Lösung zur Energieeinsparung. Wird der Dachraum nicht bewohnt, ist eine Dämmung der obersten Geschoßdecke ausreichend, damit die Wärme dort bleibt, wo sie hingehört: In den beheizten Wohnräumen unter der Decke. TopDämm-Speicherdämmplatten bieten mit ihrer Kombination aus robuster, begehbare Spanplatte und speziellem Polystyrol-Hartschaum eine energiesparende und stabile Lösung.

Das Kernstück von TopDämm CLEAN und CARBON ist die original Capatect-**Dalmatiner-Fassadendämmplatte** mit ihrer unverwechselbaren Optik. Neben vielen weiteren Qualitätsmerkmalen bieten die Dalmatiner-Dämmplatten mit der Wärmeleitgruppe 035 12,5 % mehr Dämmleistung als sonst übliche weiße Fassadendämmplatten.



Rezeptiert nach dem Caparol Clean Concept bieten beide TopDämm-Varianten Schlußbeschichtungen, die in entscheidenden Punkten überzeugen. Sie erreichen maximale Diffusionsfähigkeit bei minimierter Wasseraufnahme, sind besonders verschmutzungsresistent und schützen hervorragend gegen Pilz- und Algenbefall.

**Eine technisch ausgereifte Lösung für Ihre Fassade!**



*Energie sparen: Die Dämmung von Keller- und Geschoßdecke vermindert Wärmeverluste.*



FACHVERBAND  
WÄRMEDÄMM-  
VERBUNDSYSTEME E.V.

*Besser bauen - Besser bebauen!*

### Alle TopDämm-Vorteile auf einen Blick

- Bis zu 50 % Heizenergieeinsparung
- Umweltschonung durch drastische Reduzierung von Schadstoffemissionen
- Höhere Wohnqualität durch ein gesünderes Raumklima
- Beträchtliche Wertsteigerung des Gebäudes
- Ideal zur Erhaltung der Bausubstanz
- Optische Aufwertung durch attraktive Putzstrukturen und -farben
- Öffentliche Fördermittel
- Sicherheit durch langjährige Erfahrung des Markenherstellers Caparol
- Verarbeitung von geprüften Fachbetrieben aus Ihrer Region

Weitere Infos und die aktuelle Fördermittelliste finden Sie unter: [www.daemmoftensive.de](http://www.daemmoftensive.de)

### So kommen Sie zu einer top-gedämmten Fassade:

- Fördermittel müssen immer vor der Maßnahme beantragt werden. Unter [www.daemmoftensive.de](http://www.daemmoftensive.de) erfahren sie ganz aktuell, welche Mittel Sie in Anspruch nehmen können.
- Die KfW (Kreditanstalt für Wiederaufbau) gewährt Kredite zu extrem günstigen Konditionen, besonders wenn mehrere Energiesparmaßnahmen gleichzeitig durchgeführt werden. Prüfen Sie, was bei Ihrem Haus nötig und möglich ist.
- Wenn Sie ganz sichergehen wollen, lassen Sie sich dabei von den unabhängigen Ingenieuren und Architekten des Deutschen Energieberaternetzwerkes e.V. (DEN) beraten.
- Bestimmen Sie mit Ihrem TopDämm-Partner die Dämmvariante und Ihre Fassadengestaltung.
- Beauftragen Sie den TopDämm-Partner. Er führt alle Fassadenarbeiten zuverlässig durch. Nach Abschluß erhalten Sie einen TopDämm-Fassadenpaß, der Ihnen Qualität, Dämmwirkung und fachgerechte Verarbeitung bestätigt.
- Und wenn Sie für alle Fälle vorbereitet sein wollen: Lassen Sie sich einen Energieausweis für Ihr Haus ausstellen.

